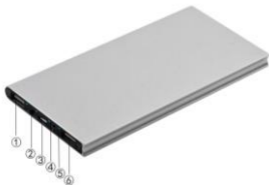


USER MANUAL



Hereby, MOB, declares that item MO8839 is in Compliance with the essential requirements and other relevant conditions of Directive 2014/30/EU. The full text of the EU declaration of conformity is available at the following internet address:
www.momanual.com. MOB, PO BOX 644, 6710 BP (NL).



PO: 41-XXXXX
Made in China

MO8839

EN

POWER BANK

This is a useful emergency phone charger. You can use it to charge your digital devices anytime and anywhere.

Explanation graphic

1. USB Output
2. Switch button
3. Micro Input
4. Led indicator
5. LED torch light
6. USB output

Product specifications

Size:	(15.2cm x 7.5cm x 1cm)
Micro input:	5V 2A
USB output:	5V 2A
Capacity:	8000mAh/29.6Wh
Battery:	Li-Polymer battery
Material:	Aluminum alloy + ABS

LED indicator

Press button 1 time to turn on the light; Press button 2 times quickly again, turn off the light.

Charge the built-in battery

Charge mobile phone with this product according to the following steps:

- We provide Micro USB cable. Select the correct connector and connect it with the other end of the USB cable.
- You can also use the devices original cable to connect the product with your device directly.
- If the power bank is charging, the blue indicator lights are flashing. You also can see the charging indicator from your

mobile phone.

- During charging, LED will show the current power situation, if the battery is full, all 4 blue indicators will be lit.
- Please remove the power source after full charging.
- Charge time may vary per device.

Battery capacity indicator

To check the charging status of the charger, press the switch button (2). If all four blue indicators are lit this indicates that the built-in battery is full; if three blue indicators lit there is 75% of power left. If two blue indicators are lit there is 50% of the power left, if only one indicator is lit there is 25% of power left.

Attention

- This product is not waterproof. Please do not wet it or use it during heavy rain.
- If the product accidentally falls into the water, please use a clean cloth to absorb the water on the product's surface, and do not switch on the device immediately.
- Please do not throw the power bank into fire to avoid explosion.
- Do not use or store the power bank in a hot (over 50 degree Celsius), wet or corrosive environment.
- Please keep out of reach of children. Do not use leave product unattended whilst in use.
- Do not open the device – shock hazard.
- Check whether the power bank is suitable for your mobile phone or electronic equipment prior to use
- If the power bank has not been used for a long time, the power of the built-in battery can be depleted. To solve this problem, charge the charger for 2- 3 hours. When it has some power, the charger will function again.
- In order to avoid damaging the battery, please use it at least once in every 6 months.
- Do not use the mobile phone whilst the battery is being

charged with the power bank and do not charge the power bank overnight.

- When connecting the power bank to the device, please use the charging cables and connectors provided from the authorized maker. The use of charging cables or connectors from unauthorized maker may cause severe or fatal injuries and property loss and damage to the product and the device.
- Power Bank is compatible with Apple® Product USB Cable/ adapter (Not Included).

DE

POWERBANK

Dies ist ein nützliches Notfall-Ladegerät für Ihr Smartphone. Mit ihm können Sie Ihre digitalen Geräte jederzeit und überall aufladen.

Erklärung der Grafik

1. USB Ausgang
2. Umschalttaste
3. Mikro-Eingang
4. LED Anzeige
5. LED Leuchte
6. USB Ausgang

Technische Details

Maße:	(15,2cm x 7.5cm x 1cm)
Mikro-Eingang:	5V 2A
USB Ausgang:	5V 2A
Kapazität:	8000mAh/29.6Wh
Batterie:	Li-Polymer Batterie
Material:	Aluminium-Legierung+ ABS

LED Leuchte

Drücken Sie die Taste einmal, um das Licht einzuschalten; drücken Sie die Taste zweimal schnell erneut, um das Licht auszuschalten.

Ladevorgang

Laden Sie das Smartphone wie folgt auf:

- Ein Mikro-USB-Kabel ist im Lieferumfang enthalten. Wählen Sie den passenden Stecker und verbinden Sie ihn mit dem anderen Ende des USB-Kabels.
- Sie können auch das Original-Kabel des Geräts verwenden, um das Produkt direkt mit Ihrem Gerät zu verbinden.
- Wenn die Powerbank aufgeladen wird, blinken die blauen Kontrollleuchten. Sie können den Ladestand auch von Ihrem Smartphone aus kontrollieren.
- Während des Ladevorgangs zeigen die LEDs die aktuelle Stromsituation an. Bei vollständig geladenem Akku leuchten die 4 LEDs auf.
- Nehmen Sie die Powerbank vom Gerät nach vollständigem Ladevorgang.
- Die Ladezeit kann je nach Gerät variieren.

Batterie-Ladestand

Um den Ladestand der Powerbank zu überprüfen, drücken Sie die Umschalttaste (2). Wenn alle vier blauen LEDs leuchten, zeigt dies an, dass die eingebaute Batterie zu 100 % geladen ist; wenn drei blaue LEDs leuchten, ist 75% der Energie vorhanden. Wenn zwei blaue LEDs leuchten, ist 50% Energie vorhanden, wenn nur eine LED leuchtet, ist nur noch 25% Energie vorhanden.

Vorsicht

- Dieses Produkt ist nicht wasserdicht. Bitte setzen Sie es keinem Wasser aus und verwenden Sie es nicht bei starkem Regen.
- Sollte das Produkt versehentlich ins Wasser fallen, verwenden Sie bitte ein sauberes Tuch, um das Wasser auf der Produktoberfläche aufzunehmen, und schalten Sie das Gerät nicht sofort ein.
- Bitte werfen Sie das Netzteil nicht ins Feuer, um eine

Explosion zu vermeiden.

- Verwenden oder lagern Sie das Netzteil nicht in einer heißen (über 50 Grad Celsius), nassen oder korrosiven Umgebung.
- Bitte außerhalb der Reichweite von Kindern aufbewahren. Lassen Sie das Produkt nicht unbeaufsichtigt, während Sie es verwenden.
- Öffnen Sie das Gerät nicht - Schockgefahr.
- Überprüfen Sie vor der Verwendung, ob die Powerbank für Ihr Smartphone oder Ihre elektronischen Geräte geeignet ist.
- Wenn die Powerbank längere Zeit nicht benutzt wurde, kann die Leistung des eingebauten Akkus erschöpft sein. Um dieses Problem zu lösen, laden Sie die Powerbank für 2 - 3 Stunden auf. Wenn sie etwas Strom hat, funktioniert die Powerbank wieder.
- Um eine Beschädigung des Akkus zu vermeiden, verwenden Sie ihn bitte mindestens einmal alle 6 Monate.
- Verwenden Sie das Smartphone nicht, während es mit der Powerbank aufgeladen wird, und laden Sie die Powerbank nicht über Nacht auf.
- Verwenden Sie beim Anschluss der Powerbank an das Gerät bitte die vom autorisierten Hersteller mitgelieferten Ladekabel und Stecker. Die Verwendung von Ladekabeln oder Steckern von nicht autorisierten Herstellern kann zu schweren oder tödlichen Verletzungen und zu Sachschäden am Produkt und am Gerät führen.
- Das Powerbank ist kompatibel mit dem Apple® Produkt USB Kabel/ Adapter (nicht im Lieferumfang enthalten).

FR

POWER BANK

Il s'agit d'un accumulateur de courant portable qui permet de recharger ses accessoires mobiles sans utiliser de prise électrique. Vous pouvez l'utiliser pour charger votre téléphone portable à tout moment et n'importe où.

Légende du schéma

1. sortie USB
2. commutateur
3. entrée micro
4. témoin LED
5. lampe torche LED
6. sortie USB

Caractéristiques du produit

Dimensions:	(15.2cm x 7.5cm x 1cm)
Entrée Micro:	5V 2A
Sortie USB:	5V 2A
Capacité:	8000mAh/29.6Wh
Batterie:	Lithium-Polymère
Matériaux:	Alliage Aluminium + ABS

Lampe LED

Appuyez 1 fois sur le bouton pour allumer la lumière, appuyez 2 fois rapidement pour l'éteindre.

Chargement de la batterie

Pour charger un téléphone portable avec la powerbank, suivez les instructions suivantes :

- Un câble micro USB est fourni. Sélectionnez le bon connecteur et le brancher à l'autre extrémité du câble USB.
- Vous pouvez également utiliser le câble d'origine de votre périphérique pour le connecter directement à la Powerbank.
- Si le produit est en charge, les voyants bleus clignotent. Vous pouvez également voir l'indicateur de charge sur votre téléphone portable.
- Pendant le chargement, les témoins LED bleus indiquent le niveau de l'alimentation. Si la batterie est pleine, les 4 témoins lumineux de pile sont allumés.
- Veuillez retirer la source d'alimentation après la charge complète.
- Le temps de chargement peut varier d'un appareil à l'autre.

Indicateur de capacité de la batterie

Pour vérifier le niveau de charge de la Powerbank, appuyez sur le bouton-poussoir (2). Si les quatre indicateurs bleus sont allumés, cela indique que la batterie est pleine. Si trois indicateurs bleus sont allumés, il reste 75% de la puissance. Si deux indicateurs bleus sont allumés, il reste 50% de la puissance, et si un seul voyant est allumé, il ne reste que 25% de la puissance.

Attention

- Ce produit n'est pas résistant à l'eau. Ne pas exposer à l'humidité ou utiliser pendant de fortes pluies.
- Si le produit tombe accidentellement dans l'eau, utilisez un chiffon propre pour absorber l'humidité à la surface du produit et ne mettez pas l'appareil immédiatement sous tension.
- Ne pas jeter la batterie au feu pour éviter un risque d'explosion.
- Ne pas utiliser ou stocker la powerbank à une température supérieure à 50 °Celsius, ou dans un environnement humide ou corrosif
- Maintenir le produit hors de portée des enfants. Ne pas laisser le powerbank sans surveillance pendant son fonctionnement.
- Ne pas démonter l'appareil - risque d'électrocution.
- Vérifiez que la powerbank convient à votre téléphone portable ou à votre équipement électronique avant l'utilisation.
- Si le produit n'a pas été utilisé pendant longtemps, la batterie interne risque de manquer de puissance. Pour résoudre ce problème, chargez la powerbank pendant 2 à 3 heures. Lorsqu'elle sera rechargée, elle fonctionnera à nouveau normalement.
- Afin de ne pas endommager la batterie, utilisez-la au moins une fois tous les 6 mois.
- N'utilisez pas le téléphone portable lorsque la batterie est en cours de chargement avec la powerbank. Ne pas laisser la

batterie en charge toute la nuit.

- Pour brancher le bloc d'alimentation à l'appareil, veuillez utiliser les câbles et les connecteurs de charge fournis par le fabricant. L'utilisation de câbles ou de connecteurs de charge non agréés par le fabricant peut entraîner des blessures graves, voire mortelles, ainsi que des dommages ou la perte totale de biens matériels.
- La powerbank est compatible avec les câbles et adaptateurs USB des produits Apple® (non fournis).

ES

CARGADOR DE BATERÍA

Un cargador de emergencia muy útil para teléfonos móviles. Puede utilizarlo para cargar sus dispositivos digitales en cualquier momento y en cualquier parte.

Explicación gráfica

1. Salida USB
2. Botón de encendido
3. Entrada Micro USB
4. Indicador de LED
5. Luz LED
6. Salida USB

Características del producto

Tamaño:	(15,2 cm x 7,5 cm x 1 cm)
Entrada Micro USB:	5 V 2A
Salida USB:	5 V 2A
Capacidad:	8000mAh/29,6Wh
Batería:	Batería de polímero de litio
Material:	Aleaciones de aluminio + ABS

Indicador de LED

Pulse el botón 1 vez para encender la luz; pulse el botón 2 veces rápidamente para apagar la luz.

Carga de la batería interna

Cargue su teléfono móvil con este dispositivo de acuerdo con los siguientes pasos:

- Le proporcionamos el cable USB micro. Conecte el otro extremo del cable USB en el conector apropiado.
- También puede utilizar el cable original del dispositivo para conectar esta batería directamente al dispositivo.
- Si la batería externa se está cargando, las luces indicadoras azules parpadean. También puede comprobar el indicador de carga de la batería en su teléfono móvil.
- Durante la carga, la luz LED le indicará el nivel de carga en ese momento. Si la batería está totalmente cargada, se encenderán los 4 indicadores azules.
- Retire la fuente de alimentación tras completar la carga.
- El tiempo de carga variará según el dispositivo.

Indicador de la capacidad de la batería

Para comprobar el nivel de carga del cargador, pulse el botón de encendido (2). Si los 4 indicadores azules están encendidos, la batería interna está totalmente cargada. Si 3 indicadores azules están encendidos, le queda un 75 % de batería. Si 2 indicadores azules están encendidos, hay un 50 % de batería. Si sólo hay 1 indicador encendido, le queda un 25 % de batería.

Atención

- Este producto no es resistente al agua. No lo exponga al agua ni lo utilice durante fuertes lluvias.
- Si el producto cae al agua accidentalmente, utilice un paño limpio para absorber el agua de su superficie, y no encienda el dispositivo inmediatamente.
- No arroje la batería externa al fuego, para evitar explosiones.
- No utilice ni almacene la batería externa en ambientes cálidos (superiores a 50° C), húmedos o corrosivos.
- Manténgalo fuera del alcance de los niños. No deje el

producto sin supervisar mientras esté en funcionamiento.

- No abra el producto – riesgo de electrocución.
- Antes de usarlo, compruebe que el adaptador es el adecuado para su teléfono móvil / equipo electrónico.
- Si la batería externa no se utiliza durante un periodo de tiempo largo, la carga de la batería se agotará. Para resolverlo, cárguela durante 2 o 3 horas. Cuando tenga un poco de carga, volverá a funcionar.
- Para evitar dañar la batería, utilícela como mínimo una vez cada 6 meses.
- No utilice el teléfono móvil mientras se está cargando con la batería externa y no deje la batería externa cargándose durante toda la noche.
- Cuando conecte la batería externa al dispositivo, utilice los cables y los conectores suministrados por el fabricante autorizado. El uso de cables o conectores procedentes de un fabricante no autorizado puede provocar daños físicos graves o fatales y daños materiales en el producto o dispositivo e incluso su pérdida.
- La batería externa es compatible con los cables y adaptadores USB de los productos Apple® (no incluidos).

IT

POWER BANK

Puoi utilizzare questo utile power bank per ricaricare i tuoi dispositivi digitali sempre e ovunque.

Legenda

1. Output USB
2. Pulsante switch
3. Micro Input
4. Indicatore LED
5. luce LED
6. Output USB

Specifiche prodotto:

Misura:	(15.2cm x 7.5cm x 1cm)
Micro input:	5V 2A
USB output:	5V 2A
Capacità:	8000mAh/29.6Wh
Batteria:	Li-Polymer battery
Materiale:	Lega di alluminio + ABS

Indicatore LED

Premere il pulsante una volta per accendere la luce, due volte veloce per spegnere.

Carica batteria interna

Caricare il telefono cellulare seguendo i seguenti passaggi:

- Utilizzare il cavo Micro USB fornito. Selezionare il connettore corretto e collegarlo con l'altra estremità del cavo USB.
- È inoltre possibile utilizzare il cavo originale del dispositivo per collegare direttamente il prodotto al dispositivo.
- Se il power bank è in carica, le spie blu lampeggiano. Si attiva anche l'indicatore di ricarica sul telefono cellulare.
- Durante la ricarica, il LED mostrerà lo stato di alimentazione attuale, se la batteria è piena, tutti e 4 gli indicatori blu restano accesi.
- Rimuovere la fonte di alimentazione a ricarica completa.
- Il tempo di ricarica può variare a seconda del dispositivo

Indicatore capacità batteria

Per controllare lo stato di carica della batteria, premere il pulsante interruttore (2). Se tutti i 4 indicatori blu sono accesi la batteria è carica. Se sono accesi solo tre, la carica è al 75%. Se sono accesi due indicatori, la carica è al 50%. Se ne resta acceso solo uno, la carica è al 25%.

Attenzione

- Questo prodotto non è impermeabile. Non bagnarne o usarlo durante forti piogge.

- Se il prodotto cade accidentalmente in acqua, utilizzare un panno pulito per assorbire l'acqua sulla superficie e non accendere immediatamente il dispositivo.
- Non gettare il power bank nel fuoco per evitare esplosioni.
- Non utilizzare o conservare il power bank in un ambiente caldo (oltre 50 gradi Celsius), bagnato o corrosivo.
- Tenere fuori dalla portata dei bambini. Non lasciare il prodotto incustodito mentre è in uso.
- Non aprire il dispositivo - pericolo di folgorazione.
- Verificare se la batteria è adatta al telefono cellulare o alle apparecchiature elettroniche prima dell'uso
- Se il power bank non è stato utilizzato per un lungo periodo di tempo, la potenza della batteria integrata può essere esaurita. Per risolvere questo problema, caricare il caricabatterie per 2- 3 ore. Quando ha un po 'di energia, il caricabatterie funzionerà di nuovo.
- Per evitare di danneggiare la batteria, si prega di usarla almeno una volta ogni 6 mesi..
- Non utilizzare il telefono cellulare mentre la batteria viene caricata e non caricare il power bank durante la notte.
- Quando si collega il power bank al dispositivo, utilizzare i cavi di ricarica e connettori forniti dal produttore autorizzato. L'uso di cavi di ricarica o connettori da produttori non autorizzati può causare lesioni gravi o mortali e perdita di proprietà e danni al prodotto e al dispositivo.
- Power Bank è compatibile con il cavo / adattatore USB del prodotto Apple® (non incluso).

NL

POWER BANK

Dit is een handige noodoplader voor telefoons. U kunt het gebruiken om uw digitale apparaten altijd en overal op te laden.

Uitleg afbeelding

1. USB-uitgang

2. Schakelknop
3. Micro-invoer
4. Led-indicator
5. LED-zaklamp
6. USB-uitgang

Product specificaties

Afmeting:	(15,2 cm x 7,5 cm x 1 cm)
Micro-ingang:	5V 2A
USB-uitgang:	5V 2A
Capaciteit:	8000mAh / 29,6Wh
Batterij:	Li-Polymeer batterij
Materiaal:	aluminium + ABS

LED-indicator

Druk één keer op de knop om het licht in te schakelen; Druk twee keer snel weer op knop om het licht uit te schakelen.

Laad de ingebouwde batterij op

Laad mobiele telefoon op met dit product volgens de volgende stappen:

- Wij bieden een micro-USB-kabel. Selecteer de juiste connector en sluit deze aan op het andere uiteinde van de USB-kabel.
- U kunt ook de originele kabel van het apparaat gebruiken om het product rechtstreeks op uw apparaat aan te sluiten.
- Als de powerbank wordt opgeladen, knippen de blauwe indicatielampjes. U kunt ook de oplaadindicator van uw mobiele telefoon zien.
- Tijdens het opladen geeft de LED de huidige voedingssituatie weer, als de batterij vol is lichten alle 4 blauwe indicatoren op.
- Verwijder de stroombron na volledig opladen.
- De oplaadtijd kan per apparaat verschillen.

Indicator batterijcapaciteit

Om de laadstatus van de lader te controleren, drukt u op de schakelknop (2). Als alle vier de blauwe indicators branden, betekent dit dat de ingebouwde batterij vol is; als er drie blauwe indicatoren branden, is er nog 75% van het vermogen over. Als twee blauwe indicatoren branden, is er 50% van het vermogen over, als slechts één indicator brandt, is er nog 25% van het vermogen over.

Aandacht

- Dit product is niet waterdicht. Maak het niet nat of gebruik het niet tijdens zware regenbuien.
- Als het product per ongeluk in het water valt, gebruik dan een schone doek om het water op het oppervlak van het product te absorberen en schakel het apparaat niet onmiddellijk in.
- Gooi de powerbank niet in het vuur om een explosie te voorkomen.
- Gebruik of bewaar de powerbank niet in een warmee (meer dan 50 graden Celsius), natte of corrosieve omgeving.
- Houd buiten het bereik van kinderen. Laat het product niet achter zonder toezicht tijdens het gebruik.
- Open het apparaat niet - gevaar voor schokken.
- Controleer vóór gebruik of de powerbank geschikt is voor uw mobiele telefoon of elektronische apparatuur.
- Als de powerbank lange tijd niet is gebruikt, kan de ingebouwde batterij leegraken. Om dit probleem op te lossen, laadt u de oplader 2 - 3 uur op. Als het apparaat wat vermogen heeft, zal de oplader weer functioneren.
- Om schade aan de batterij te voorkomen, dient u deze minstens één keer in de zes maanden te gebruiken.
- Gebruik de mobiele telefoon niet terwijl de batterij wordt opgeladen met de powerbank en laad de powerbank niet 's nachts op.
- Gebruik voor het aansluiten van de powerbank op het apparaat de laadkabels en connectoren die bij de geautoriseerde fabrikant zijn geleverd. Het gebruik van

laadkabels of connectoren van een niet-geautoriseerde fabrikant kan ernstig of zelfs dodelijk letsel en verlies van eigendommen en schade aan het product en het apparaat veroorzaken.

- Power Bank is compatibel met Apple® Product USB-kabel / adapter (niet inbegrepen).

PL

POWER BANK

Powerbank to bardzo przydatna ładowarka, której możesz używać do ładowania urządzeń cyfrowych w dowolnym miejscu i czasie.

OPIS

1. Wyjście USB
2. Przycisk włączania
3. Wejście Mikro
4. Wskaźnik LED
5. Światło latarki LED
6. Wyjście USB

Specyfikacja produktu

Rozmiar:	(15.2cm x 7.5cm x 1cm)
Wejście mikro:	5V 2A
Wyjście USB:	5V 2A
Wydajność:	8000mAh / 29,6Wh
Akumulator:	bateria litowo-polimerowa
Materiał:	stop aluminium + ABS

Wskaźnik LED

Naciśnij przycisk 1 raz, aby włączyć światło; naciśnij ponownie szybko 2 razy aby wyłączyć światło.

Ładowanie urządzenia

Naładuj telefon komórkowy za pomocą tego produktu zgodnie z

poniższymi krokami:

- Dołączony jest kabel Micro USB. Wybierz prawidłowe złącze i podłącz je do drugiego końca kabla USB.
- Dołączony jest kabel Micro USB. Wybierz prawidłowe złącze i podłącz je do drugiego końca kabla USB.
- Można także użyć oryginalnego kabla urządzenia, aby bezpośrednio połączyć urządzenie z urządzeniem.
- Jeśli powerbank ładuje, migają niebieskie diody kontrolne. Możesz również zobaczyć wskaźnik ładowania z telefonu komórkowego.
- Podczas ładowania dioda LED pokaże aktualny poziom zasilania, jeśli bateria jest pełna, wszystkie 4 niebieskie wskaźniki będą się świecić.
- Proszę usunąć źródło zasilania po pełnym naładowaniu. Czas ładowania może się różnić w zależności od urządzenia.

Wskaźnik pojemności baterii

Aby sprawdzić stan naładowania powerbanku, naciśnij przycisk przełącznika (2). Jeśli wszystkie cztery niebieskie wskaźniki świecą, oznacza to, że wbudowana bateria jest pełna; jeśli świecą trzy niebieskie wskaźniki, pozostało 75% mocy. Jeśli zaświecą się dwa niebieskie wskaźniki, zostanie jeszcze 50% mocy, jeśli zaświeci się tylko jeden wskaźnik, zostanie 25% mocy.

Uwaga

- Ten produkt nie jest wodoodporny. Proszę nie zamoczyć ani nie używać produktu podczas deszczu.
- Jeśli produkt przypadkowo wpadnie do wody, użyj czystej szmatki aby go wyczyścić i nie włączaj urządzenia natychmiast.
- Proszę nie wrzucać powerbanku do ognia, aby uniknąć wybuchu.
- Nie używaj ani nie przechowuj powerbanku w gorącym (ponad 50 stopni Celsjusza), mokrym lub korozyjnym otoczeniu.

- Proszę trzymać poza zasięgiem dzieci. Nie należy używać produktu bez nadzoru podczas użytkowania.
- Nie otwieraj urządzenia - niebezpieczeństwo porażenia prądem.
- Sprawdź przed użyciem, czy powerbank jest odpowiedni do twojego telefonu komórkowego lub sprzętu elektronicznego.
- Jeśli powerbank nie był używany przez dłuższy czas, moc wbudowanej baterii może zostać wyczerpana. Aby rozwiązać ten problem, ładuj produkt przez 2-3 godziny.
- Aby uniknąć uszkodzenia baterii, używaj jej przynajmniej raz na 6 miesięcy.
- Nie należy korzystać z telefonu komórkowego podczas ładowania oraz nie zostawiać telefonu podłączonego do powerbanku na noc.
- Podłączając powerbank do urządzenia, używaj kabli dostarczonych przez autoryzowanego producenta. Używanie kabli dostarczonych przez nieautoryzowanych producentów może spowodować ciężkie lub śmiertelne obrażenia oraz utratę i uszkodzenie urządzeń.
- Powerbank jest kompatybilny z kablem/adapterem USB oraz produktami dostarczonymi przez firmę Apple® (brak w zestawie).